



Voorschriften voor de foto's voor paspoorten, Kids-ID, elektronische identiteitskaarten voor Belgen en verblijfsdocumenten voor vreemdelingen



Gezichtsuitdrukking



Mond open, tanden zichtbaar



Mond niet gesloten

Achtergrond

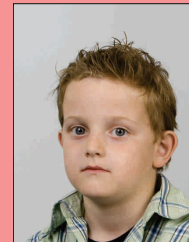


Achtergrond niet eenkleurig



Onvoldoende contrast hoofd/achtergrond

Houding

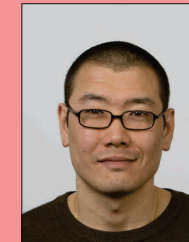


Opzij en schouders niet recht



Scheef

Bril



Ogen niet volledig zichtbaar



Getint glas

Weergave gezicht



Hoofd bedekt



Gezicht en ogen niet volledig zichtbaar



Gezicht niet volledig zichtbaar



Meer inlichtingen :
www.fotopaspoort.be
www.ibz.rrn.fgov.be

Belichting



Overbelicht



Onderbelicht



Reflectie en schaduw